



Chmelařský
institut s.r.o.

30 let
1992–2022

Chmelařský institut s.r.o.

Oddělení agrotechniky chmele

Kadaňská 2525, 438 01 Žatec

www.chizatec.cz

si Vás dovoluje pozvat na:

SEMINÁŘ k agrotechnice chmele spojený s WORKSHOPEM k výsledkům projektu NAZV QK1910170

Čtvrtek 3. února 2022

aula Chmelařského institutu s.r.o. v Žatci

Časový plán

PROGRAM

7:30 – 8:15

Kontrola dodržování aktuálních protiepidemických opatření,
viz <https://covid.gov.cz/situace/podnikatelska-cinnost/skoleni-podnikatel>

PREZENCE

8:15 h

Zahájení

Ing. Josef PATZAK, Ph.D., *jednatel Chmelařského institutu s.r.o. (CHI)*

8:20 h

Slovo garanta semináře

Ing. Josef JEŽEK, Ph.D., *CHI, vedoucí oddělení agrotechniky chmele*

8:30 – 9:00 h

Distribuce fosforu v půdách s pěstováním chmele

Ing. Štěpán KLAS

Zemědělská společnost Chrášťany s. r. o.

Foto: ČZU



#1

Vítěz soutěže o nejlepší vědecké a projektové práce studentů bakalářského a magisterského studia na ČZU v Praze (FAPPZ) v sekci č. 3: Pěstování rostlin, biotechnologie a šlechtění (11. 5. 2021).



Cena ministra zemědělství (Miroslav Toman) za vynikající diplomovou a disertační práci s přínosem pro praxi v oblasti zemědělství, lesnictví, vodního hospodářství a ochrany krajiny a přírodních zdrojů (25. 10. 2021).

K přečtení v č. 11–12/2021 časopisu Chmelařství.

9:00 – 9:30 h **Chmelová sadba a vyhodnocení sledovaných stanovišť v roce 2021**
Miroslav BRYNDA, CHI, oddělení agrotechniky chmele



9:30 – 9:45 h

PŘESTÁVKA

WORKSHOP k výsledkům projektu NAZV QK1910170

Následující přednášky zahrnují výstupy z projektu NAZV, ev. č. QK1910170: *Zajištění dlouhodobé konkurenceschopnosti českého chmelařství na základě implementace principů precizního zemědělství a technologií smart farming (2019–2023)*. Řešitelé: Výzkumný ústav meliorací a ochrany půdy, v.v.i., ALGABEST s.r.o.; Chmel Helebrant s.r.o., CHI a ČZU v Praze (FAPPZ).

9:45 h **Zonalita meziřadí a jeho funkce ve vztahu k produkci chmele** #2
10:20 h doc. Ing. Václav BRANT, Ph.D.¹⁾ Ing. Karel KROFTA, Ph.D.²⁾ Ing. Pavel PROCHÁZKA, Ph.D.¹⁾ doc. Ing. Milan KROULÍK, Ph.D.³⁾ Ing. Jiří DREKSLER⁴⁾

10:20 h **Dlouhodobý pokryv v meziřadí chmelnice**
10:40 h Ing. Jiří DREKSLER⁴⁾ doc. Ing. Václav BRANT, Ph.D.¹⁾ Ing. Pavel PROCHÁZKA, Ph.D.¹⁾ doc. Ing. Milan KROULÍK, Ph.D.³⁾ Ing. Karel KROFTA, Ph.D.²⁾

10:40 – 11:00 h

PŘESTÁVKA

11:00 h **Optimalizace ochrany chmele s využitím mikroklimatu porostu a**
11:20 h **přírodních látek s antifungální aktivitou** #3
Ing. Pavel PROCHÁZKA, Ph.D.¹⁾ Ing. Jan ŘEHOŘ⁴⁾ ⁵⁾ Ing. Jan VOSTŘEL⁶⁾
doc. Ing. Václav BRANT, Ph.D.¹⁾ Ing. Adéla FRAŇKOVÁ, Ph.D.⁷⁾

11:20 h
11:30 h



Představení nové knihy (2021): Agrotechnika chmele ve vztahu k rozmístění kořenového systému
doc. Ing. Václav BRANT, Ph.D.¹⁾



ke stažení #4

- 1) ČZU v Praze, FAPPZ, KARP a Centrum Precizního Zemědělství při ČZU (CPZ)
- 2) CHI, oddělení chemie chmele
- 3) ČZU v Praze, TF, KZS a CPZ
- 4) ČZU v Praze, FAPPZ, KARP
- 5) MK AGRO s.r.o.
- 6) ZOS Liběšovice s.r.o.
- 7) ČZU v Praze, FAPPZ, KKBP



11:30 – 12:00 h

PŘESTÁVKA, OBĚD

Pokusy s novým chmelovodičem z kyseliny polymléčné (PLA = polylactic acid)

Mechanické a termomechanické vlastnosti PP a PLA vláken

Ing. Blanka TOMKOVÁ, Ph.D.

Technická univerzita v Liberci, Fakulta textilní, Katedra materiálového inženýrství

12:00 – 12:20 h

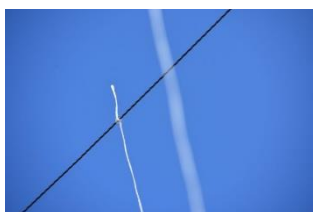
Testování nového chmelovodiče BioTHOP twine z kyseliny polymléčné na ÚH Stekník v r. 2021

Ing. Josef JEŽEK, Ph.D., Ing. Pavel DONNER, Ph.D.

CHI, oddělení agrotechniky chmele

12:20 – 12:40 h

 YouTube #5



Typy řezaček rév ve strojních linkách na česání chmele

Ing. Jan PODSEDNÍK

CHMELAŘSTVÍ, družstvo Žatec, závod MECHANIZACE

Rytíř chmelového řádu (2017)

12:40 – 13:00 h



Chytrá chmelnice – výstupy za rok 2021

Ing. Pavel DONNER, Ph.D.

CHI, oddělení agrotechniky chmele

13:00 – 13:20 h



13:20 – 13:30 h

DISKUSE, ZÁVĚR

Změna programu vyhrazena.

Přednáškové časy jsou orientační a mohou se změnit.

VŠEOBECNÉ INFORMACE

Pořadatel: Chmelařský institut s.r.o., Kadaňská 2525, Žatec

Garant semináře: Ing. Josef Ježek, Ph.D. (tel.: 602 408 854, e-mail: jezek@chizatec.cz)

Vložené (cena včetně DPH) se platí hotově při prezenci:

400 Kč při registraci do 31. 1. 2022 (členové Svazu pěstitelů chmele ČR)

600 Kč při registraci do 31. 1. 2022 (pro nečleny Svazu pěstitelů chmele ČR)

700 Kč po uplynutí termínu registrace a na místě v den konání semináře (bez rozlišení)

Respirátor (nanoroušku) s sebou. Budou dodržována aktuálně platná mimořádná opatření Ministerstva zdravotnictví ke vstupu na hromadnou akci pořádanou ve vnitřních prostorách:
<https://covid.gov.cz/situace/podnikatelska-cinnost/skoleni-podnikatel>

Wi-Fi k dispozici. Parkování také v areálu výzkumného ústavu. Sborník není od roku 2022 vydáván, přednášející budou pobídnuti k publikaci příspěvků v časopisu Chmelařství. Během akce se pořizují fotografie / audiovizuální záznamy, s jejichž případným uveřejněním účastník souhlasí. Více o GDPR v zápatí stránek www.chizatec.cz

REGISTRACE

**Přihlášky (firma / SHR / ostatní) zašlete
nejpozději do pondělí 31. ledna 2022 do 12 hodin**

elektronicky na adresu: akce@chizatec.cz

Pro seminář je založen internetový odkaz:

<http://www.chizatec.cz/seminar-k-agrotechnice-chmele-2022/?arc=1568>

V Žatci 20. ledna 2022

Za pořadatele: **Ing. Josef Patzak, Ph.D.** v. r.
jednatel

Poděkování

Seminář je realizován jako výstup „M“ (dle RIV) v rámci řešení dlouhodobé koncepce rozvoje výzkumné organizace na období let 2018–2022, MZE–RO1322: „Výzkum kvality a produkce českého chmele z hlediska konkurenceschopnosti a klimatických změn“ s finanční podporou Ministerstva zemědělství.

Poděkování

Workshop je realizován jako výstup „W“ (dle RIV) v rámci řešení projektu NAZV, ev. č. QK1910170: „Zajištění dlouhodobé konkurenceschopnosti českého chmelařství na základě implementace principů precizního zemědělství a technologií smart farming“ (2019–2023) s finanční podporou Ministerstva zemědělství.

DOLOŽKA PRO UZNÁNÍ NÁKLADŮ ORGANIZÁTORA

(dle zákona č. 586/1992 Sb., o daních z příjmů, v aktuálním znění)

Chmelařský institut s. r. o. se sídlem v Žatci, Kadaňská 2525, 438 01 Žatec, IČ: 148 64 347, DIČ: CZ14864347, sděluje, že poskytnuté pohoštění dosahuje hodnoty 150,- Kč bez DPH v přepočtu na 1 účastníka semináře.

ODKAZY

#1

Studentská vědecká konference FAPPZ ČZU v Praze (11. 5. 2021)

<https://www.af.czu.cz/cs/r-6780-studium/r-10358-svoc/svk-11-5-2021.html>

#2

BRANT, Václav, Milan KROULÍK, Pavel PROCHÁZKA, Jiří DREKSLER, Karel KROFTA, Jiří KUNTE a Jan MATĚJKA. **Cílené výsevy meziplodin do meziřadí chmelnice (1)**. *Agromanuál*. 2021, 16(2), 117-119. ISSN 1801-7673.

BRANT, Václav, Milan KROULÍK, Pavel PROCHÁZKA, Jiří DREKSLER, Karel KROFTA, Jiří KUNTE a Jan MATĚJKA. **Cílené výsevy meziplodin do meziřadí chmelnice (2)**. *Agromanuál*. 2021, 16(3), 142-145. ISSN 1801-7673.

BRANT, Václav, Milan KROULÍK, Pavel PROCHÁZKA, Jiří DREKSLER, Jan VOSTŘEL a Karel KROFTA. **Odstranění zhutnění v kolejových stopách ve chmelnici**. *Agromanuál*. 2021, 16(6), 129-131. ISSN 1801-7673.

BRANT, Václav, Milan KROULÍK, Jiří DREKSLER, Pavel PROCHÁZKA a Karel KROFTA. **Technika pro osevy meziřadí chmelnic**. *Zemědělec – odborný a stavovský týdeník*. 2021, XXIX(16), 19-20. Vyšlo 19. 4. 2021. ISSN 1211-3816.

#3

PROCHÁZKA, Pavel, Adéla FRAŇKOVÁ, Jan ŘEHOŘ, Jan VOSTŘEL a Jan TAUCHEN. **Použití chmelového extraktu a tymiánové silice v ochraně chmele proti plísni chmelové** [metodika pro praxi]. Praha: Kurent, 2021, 55 s. ISBN 978-80-87111-89-5.

Ke stažení na:

<https://cpz.czu.cz/cs/r-13355-aktualni-aktuality/publikace-pouziti-chmeloveho-extraktu-a-tymianove-silice-v-o.html>

#4

BRANT, Václav, Karel KROFTA, Milan KROULÍK, Pavel PROCHÁZKA, Petr ZÁBRANSKÝ, Jan VOPRAVIL, David KABELKA a Josef JEŽEK. **Agrotechnika chmele ve vztahu k rozmístění kořenového systému** [kniha]. Praha: Agrární komora ČR, 2021. 100 s. ISBN 978-80-88351-21-4.

Ke stažení na:

<https://cpz.czu.cz/cs/r-13355-aktualni-aktuality/agrotechnika-chmele-ve-vztahu-k-rozmisteni-korenoveho-system.html>

nebo na členském portálu Svazu pěstitelů chmele ČR: <http://svaz.chizatec.cz/zakaznik/>

#5



CHI > TV dokument o pokusech s PLA na ÚH Stekník (34 minut, anglicky):

<https://www.youtube.com/watch?v=FJLDz0dDPow>



Slovinsko > BioTHOP PLA twine instalation (6 minut, anglicky):

<https://www.youtube.com/watch?v=f-yPiEqVko>



Slovinsko > Hop harvesting BioTHOP twine (3 minuty, anglicky)

<https://www.youtube.com/watch?v=s55JT-VNI9o>